

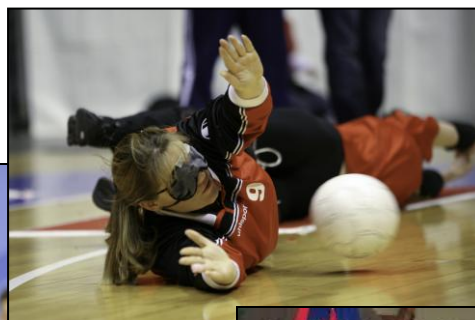
Stage National HANDISportU.



Mercredi 07 et Jeudi 08 Janvier 2015

THEMES et OBJECTIFS GENERAUX : cf. programme prévisionnel page suivante

- Version 2014-2017 du projet « Handi'U » FFSU : quelles évolutions ?
- Découverte/pratique de sports collectifs et individuels (démarche inclusive - thème principal)
- Echanges entre participants sur le montage de Projets locaux « Handi'U »



ORGANISATION :

- FFSU et CRSU Lyon
- EFFECTIF : 12 personnes maximum (hors encadrement)
- DATES et HORAIRES : du 07 janvier à 10H30 au 08 janvier 2015 à 16H00
- LIEU : Rendez-vous fixé à Lyon - Campus de la DOUA (précisions à venir dans convocation)
- CONTACT CRSU organisateur : 04 72 44 80 89 ou courriel : dbeuzelin@sport-u-lyon.com
- INTERVENANTS : FFSU - CRSU Lyon - U Lyon 1 et Spécialistes du Handisport
- PRISE EN CHARGE : déplacement sur justificatif - hébergement-restauration-formation par la FFSU

Fiche d'inscription jointe à renvoyer impérativement **avant le 05/12/2014**
par courriel à la FFSU à : pfrerot@sport-u.com et jpcezard@sport-u.com

FFSU - PROGRAMME PREVISIONNEL STAGE HANDISportU - CRSU Lyon		
MERCREDI 07/01/2015		
Horaire	Thématique	Intervenants
10H30	ACCUEIL	CRSU Lyon
11 à 12H30	OUVERTURE - INTRODUCTION ATTENTES DES PARTICIPANTS Projet Handi'U 2014-2017	D. BEUZELIN et JP CEZARD + Intervenant ?
12H40 à 13H30	REPAS	
13H45 à 16H00	SEQUENCE 1 : Pratique Handisport Du basket adapté, basket fauteuil ou Baskin Echanges entre participants...	N. JACQUEMOND (U Lyon 1)
16H30 à 18H30	SEQUENCE 2 : Eclairages théoriques Apports sur le cadre Ethique et Réglementaire concernant le Handicap et la pratique sportive à l'université. (<i>Illustration par une démarche favorisant la pratique</i>) Pathologies/Déficiences/Troubles/Handicaps... Comment y voir plus clair et penser des dispositifs sportifs adaptés. (<i>Pour aller au delà de la représentation du fauteuil : Apports sur certains handicaps « cachés » en pratique sportive. Exemple des étudiants Dyspraxiques- Mise en situation de surcharge cognitive</i>)	N. JACQUEMOND (U Lyon 1) D. BEUZELIN et JP CEZARD
19H00 à 20H00	REPAS	
20H30 à 21H30	Séquence d'échanges informels : attentes et projets stagiaires + projection clips (à préciser)	Animation JP CEZARD + Intervenant ?
JEUDI 08/01/2015		
9H00 à 10H30	SEQUENCE 3 : Pratique Handisport <i>En sport de raquette : « Jouons pour comprendre ! »</i> Tennis de table : une activité inclusive Badminton adapté et badminton inclusif	N. JACQUEMOND (U Lyon 1)
11H00 à 12H30	SEQUENCE 4 : Eclairages théoriques Analyse avec le groupe de participants sur les actions à mener en tenant compte : .Des différentes situations de handicap .Du contexte local .Du nombre connu ou non d'étudiants concernés .Quels sports ? Dispositifs spécifiques ou inclusifs ?	N. JACQUEMOND (U Lyon 1) D. BEUZELIN et JP CEZARD
13H00 à 14H00	REPAS	
14H15 à 15H45	DEBRIEFING - PERSPECTIVES EVALUATION STAGE	D. BEUZELIN et JP CEZARD + Intervenant ?
16H00	DEPARTS	