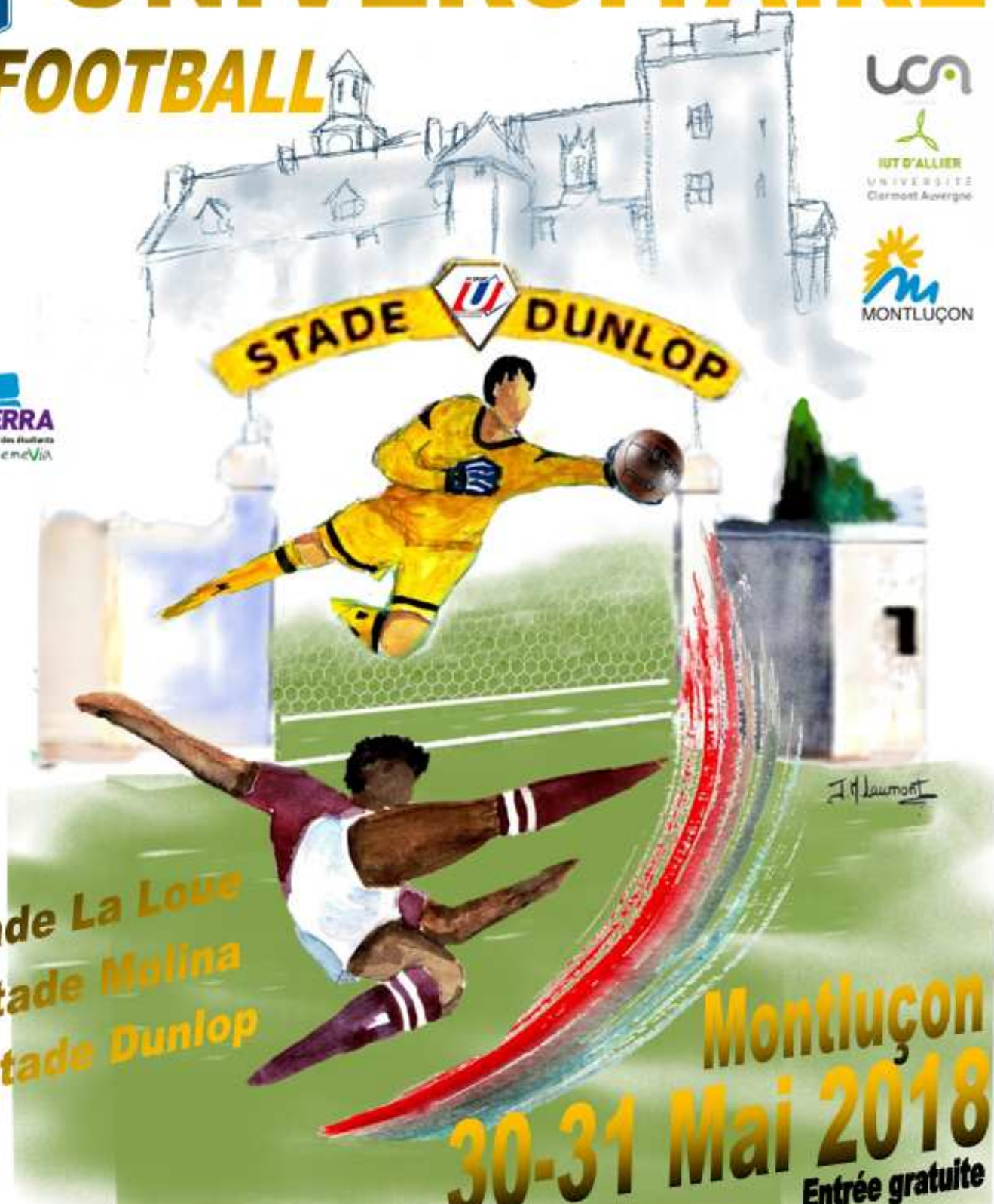




Championnat de France

UNIVERSITAIRE

de FOOTBALL



Stade La Loue
Stade Molina
Stade Dunlop

Montluçon
30-31 Mai 2018
Entrée gratuite





Championnat de France Universitaire Football Elite H/F - N2 et CFDU 30 et 31 Mai 2018 - MONTLUCON

PROGRAMME PREVISIONNEL

Mercredi 30 Mai 2018

A partir de 10h00

Accueil des étudiants au Stade DUNLOP

Avenue Dunlop 03100 MONTLUCON

- Retrait des tickets repas
- Vérification des licences : Chaque étudiant devra présenter **impérativement la carte d'étudiant avec photo et justifier être licencié à la FFSU** pour la saison 2017/2018 (attestation, licence FFSU, licence sur smartphone)

De 11h00 à 16h00

Déjeuner Salle Polyvalente Stade DUNLOP sur réservation

13h-21h

Matchs : 1/2 finales CFDU / N2 / Elite JG / Elite JF

De 19h30 à 21h30

Diner Salle Polyvalente Stade DUNLOP sur réservation

Jeudi 31 Mai 2018

10h-12h

Matchs 3-4

De 11h à 14h30

Déjeuner Salle Polyvalente Stade DUNLOP sur réservation

12h

Finales CFDU

14h

Finale N2

16h

Finale Elite JG

18h

Finale Elite JF

Le palmarès se fera à l'issue de chaque finale - 1er/2eme /3eme sur le terrain

A partir de 21h

Soirée du Championnat au Manoir d'Estivareilles
- Route de Paris 03190 ESTIVAREILLES -

Championnat de France Universitaire Football Elite H/F - N2 et CFDU 30 et 31 Mai 2018 - MONTLUCON

PROGRAMME SPORTIF PRÉVISIONNEL

MERCREDI 30 MAI 2018		
	Terrain Synthétique LA LOUE	Terrain synthétique R. MOLINA
13h	½ CFDU	½ CFDU
15h	½ N2	½ N2
17h	½ Elite JG	½ Elite JG
19h	½ Elite JF	½ Elite JF

JEUDI 31 MAI 2018				
	Terrain synthétique LA LOUE	Terrain synthétique R. MOLINA	Dunlop 1 herbe	Dunlop 2 herbe
10h	Places 3-4 CFDU	Places 3-4 N2		
12h	Places 3-4 Elite JG	Places 3-4 Elite JF		Finale CFDU
14h				Finale N2
16h			Finale Elite JG	
18h			Finale Elite JF	

Tous les matchs de ½ finales et places 3-4 se joueront sur synthétique.

Les finales se joueront sur herbe.

Prévoyez les chaussures pour Synthétique ET Herbe

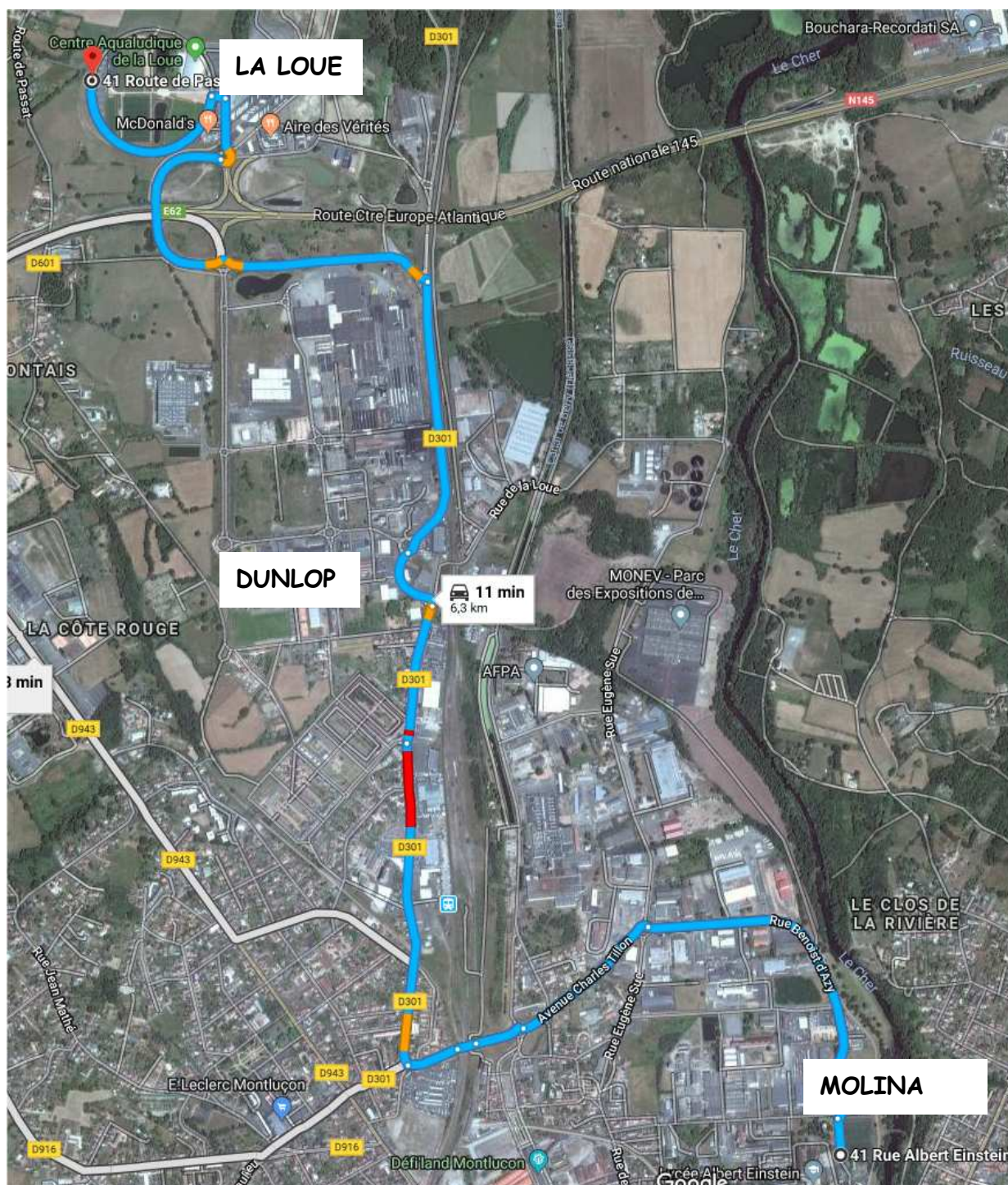
Championnat de France Universitaire Football Elite H/F - N2 et CF DU 30 et 31 Mai 2018 - MONTLUÇON

PLAN DE SITUATION DES TERRAINS

Stade La Loue Terrain synthétique
1 rue Louis Renault 03410 SAINT VICTOR

Stade DUNLOP Terrain en herbe
Avenue Dunlop 03100 MONTLUÇON

Stade MOLINA Terrain synthétique
41 rue Albert Einstein 03100 MONTLUÇON



Championnat de France Universitaire Football Elite H/F - N2 et CF DU 30 et 31 Mai 2018 - MONTLUÇON

Trajet DUNLOP - MOLINA : 7 min voiture



Championnat de France Universitaire Football Elite H/F - N2 et CFDU 30 et 31 Mai 2018 - MONTLUCON

Trajet LA LOUE - DUNLOP : 4 min voiture





Championnat de France Universitaire Football Elite H/F - N2 et CFDU 30 et 31 Mai 2018 - MONTLUCON

REGLEMENT SPORTIF

Le règlement spécifique FF Sport U peut être appliqué dès les phases qualificatives aux championnats de France et les arbitres (FFF) doivent en être correctement informés.

Sur l'ensemble des points non régis par le règlement spécifique FF Sport U, c'est le règlement de la FFF qui fait référence.

Arbitres

Les rencontres de la phase nationale seront arbitrées obligatoirement par 3 arbitres officiels, étudiants si possible, désignés par les CR Sport U et informés des dispositions réglementaires et sanctions disciplinaires spécifiques à la FF Sport U. Une vigilance toute particulière sera portée sur le niveau de certification des arbitres désignés.

Délégué

La présence d'un délégué de match est indispensable pour le bon déroulement des rencontres dès les huitièmes de finale, toutes filières confondues. C'est le directeur régional responsable de l'organisation ou un représentant qu'il aura désigné, qui assure cette fonction. Ce dernier étant en charge de l'accueil des équipes, de la feuille de match et garant du bon déroulement de la rencontre.

Durée des matches

Foot à 11 : ELITE, N2, CFDU, CFE, FEMININES à 11: 2x40' en $\frac{1}{2}$ finales et finale avec tirs au but directs

Nombre de joueurs

Pour le tournoi final (ELITE, N2, CFDU, CFE, FEMININES, IUT) le nombre de joueurs pouvant figurer sur la feuille de match est de 18, 7 remplaçants sont autorisés, sorties non définitives.

Ces dispositions ne modifient en rien les modalités de remboursement en vigueur.

Sanctions individuelles

Exclusion temporaire

Tout carton jaune donnera lieu à une exclusion de 10 min.

Si l'application de la règle de l'exclusion temporaire devait conduire une équipe à voir son effectif inférieur à 8, la sortie du 8ème joueur ne serait effectuée qu'au retour d'un exclu temporaire précédent.

Un joueur sanctionné d'un carton jaune peut participer à la séance de tir au but : l'exclusion temporaire n'est effective que jusqu'à la fin du temps de jeu.



Championnat de France Universitaire Football Elite H/F - N2 et CFDU 30 et 31 Mai 2018 - MONTLUCON

Sanctions automatiques

Les conduites antisportives et comportements non conformes à l'éthique du sport universitaire seront sanctionnés automatiquement selon le barème suivant (sans préjuger des sanctions qui pourraient être prononcées ultérieurement par la commission mixte compétente) :

- ◇ exclusion pour 2ème carton jaune : suspension 1 match ferme
- ◇ exclusion pour 2 cartons jaunes avec mention de propos injurieux : 2 matches fermes + 2 mises à l'épreuve
- ◇ exclusion sur carton rouge direct : 2 matches fermes minimum + 2 mises à l'épreuve minimum (selon rapport de l'arbitre), sauf exclusion pour « dernier défenseur » sans conduite dangereuse : 1 match ferme Les suspensions devront être purgées obligatoirement lors des phases de conférence, ou nationales, le cas échéant lors de la saison suivante en cas d'exclusion lors des derniers matches de la phase nationale.

Le joueur ne sera autorisé à reprendre les rencontres qu'à compter de la date où il aura purgé l'intégralité des sanctions (suspension + mise à l'épreuve). La mise à l'épreuve consiste en l'obligation d'arbitrer une ou plusieurs rencontres universitaires officielles (de niveau académique ou inférieur) à l'initiative du CR Sport U d'appartenance du licencié. Les CR Sport U adresseront, simultanément aux demandes de qualification en phase nation

Commission des litiges

Une commission des litiges est constituée lors des finales de chaque championnat de France. Elle agit par délégation de la Commission Mixte Nationale. Elle a compétence à la fois pour les affaires sportives (d'ordre réglementaire) et les affaires disciplinaires. Elle prend toute décision urgente sur le champ, notamment pour permettre la poursuite des compétitions ; l'appel n'étant pas suspensif.

Elle est composée :

- Du responsable national FF Sport U de la discipline concernée
- D'un représentant de la Fédération concernée
- D'un représentant des arbitres
- Des membres de la commission mixte nationale éventuellement présents
- D'un représentant des compétiteurs



Championnat de France Universitaire Football Elite H/F - N2 et CFDU 30 et 31 Mai 2018 - MONTLUCON

FICHE DE RENSEIGNEMENTS

A retourner avant le 22 mai IMPERATIVEMENT

Ligue Auvergne Rhône Alpes du Sport Universitaire

Campus des Cézeaux 7 Place Vasarely CS60026

63178 AUBIERE Cedex

04.73.40.55.41/06.98.48.99.53 - ffsuclermont-fd@outlook.fr

ACADEMIE :

Association Sportive :

Nom du Responsable :

Portable : Mail :

ELITE JF

ELITE JG

CFDU

N2

Effectifs : Jeunes Gens : Jeunes filles : Accompagnateurs :

HEBERGEMENT

Nom de l'Hôtel réservé : Ville :

..... Les réservations sont faites par les responsables
d'A.S eux-mêmes.

TRANSPORT

Moyen de Locomotion : Mini Bus Car Voiture Train

Arrivée : Jour : Horaire : Lieu :

Départ : Jour : Horaire : Lieu :

Fait à :

Le :

Signature :



Championnat de France Universitaire Football Elite H/F - N2 et CFDU 30 et 31 Mai 2018 - MONTLUCON

PROPOSITION RESTAURATION

A retourner avant le mardi 22 mai IMPERATIVEMENT

Ligue Auvergne Rhône Alpes du Sport Universitaire

Campus des Cézeaux 7 Place Vasarely CS60026

63178 AUBIERE Cedex

04.73.40.55.41/06.98.48.99.53 - ffsuclermont-fd@outlook.fr

Académie : AS :

Nom du Responsable :

Mobile : Mail :

	Nombre de repas	Prix Unitaire	TOTAL
Mercredi 30 Mai midi de 11h00 à 16h00 précises		9 €	
Mercredi 30 Mai soir de 19h30 à 21h30 précises		9 €	
Jeudi 31 Mai midi de 11h à 14h30		9 €	
Jeudi 31 Mai soir dès 21h Au manoir Estivareilles		18 €	
TOTAL			€

Seules les réservations accompagnées du chèque seront prises en compte
Règlements non remboursables à effectuer à l'ordre de CRSU Clermont

Restauration

Mercredi midi : Salade niçoise - Pâtes et escalope de poulet - Yaourt - Compote

Mercredi soir : Paella - Fromage - Tarte

Jeudi midi : Macédoine de légumes, demi œuf - Riz et rôti de dinde - Yaourt -
Salade de fruit

Jeudi soir : **BUFFET au Manoir ESTIVAREILLES** Poulet, rôti de bœuf - 3
salades composées - Plateau de fromages - Gâteaux « CFU »



Championnat de France Universitaire Football Elite H/F - N2 et CFDU 30 et 31 Mai 2018 - MONTLUCON

ENGAGEMENT SUR L'HONNEUR D'UNE CONDUITE SPORTIVE UNIVERSITAIRE

A présenter à votre arrivée lors du contrôle administratif

La charte du Fair-play énonce toutes les valeurs et les principes à faire respecter en toute circonstance par tous les étudiants et leur encadrement.

Le comportement des étudiants sportifs, c'est aussi l'image de marque des universités, des écoles d'enseignement supérieur et du sport universitaire.

Par les étudiant(e), Pour les étudiant(e)s

Conscient que l'activité sportive ne peut se comprendre et se développer que dans le cadre d'un comportement sain et adapté à l'environnement et aux différent(e)s participant(e)s, **je m'engage pour toute la durée du championnat rappelés ci-dessus à :**

1- Avoir un comportement sportif, respectueux de l'éthique sportive tant à l'égard des organisateurs et de mes partenaires que des arbitres, de mes adversaires, de leurs dirigeants ou de toute autre personne en présence.

2- Serrer la main des adversaires et de l'arbitre avant et après le match, Donner une bonne image de mon association sportive et de mon université, et Défendre les intérêts de mon association sportive et non les miens.

3- Bannir toute agression verbale ou physique (sur quelque personne ou groupe de personnes que ce soit), et toute provocation, toute incitation à la violence, sous quelque forme que ce soit.

4- Bannir la violence, les comportements discriminatoires (sexistes, racistes ou homophobes), les tricheries ou toute atteinte aux biens d'autrui et de la collectivité (vol, effraction, vandalisme) sous peine de poursuites judiciaires éventuelles.

5- Etre maître de moi dans n'importe quelle circonstance (avant, pendant et après le match) et donc ne pas abuser de substances alcoolisées ou de toutes autres formes de produits euphorisants.

6- Etre modeste dans la victoire et sans rancœur dans la défaite et Etre capable de fêter ma victoire ou celle des autres dans la joie, en respectant les personnes et les biens.

7- Etre informé(e) et conscient(e) du règlement anti-dopage (faire une prescription à usage thérapeutique si nécessaire pour un médicament qui me serait indispensable de prendre ou encore m'éloigner d'éventuelles « fumées de cannabis »).

8- A respecter le règlement intérieur des lieux dans lequel je me trouve (stade, gymnase, hébergement et autres)

9- Régler intégralement la cotisation et participer aux manifestations (rencontres, mais aussi repas et remises de prix ou soirées) organisées lors de ce championnat.

J'ai été parfaitement informé que tout manquement à ces règles pourra être sanctionné par la Fédération Française du Sport Universitaire et j'en accepte le principe.

Je suis conscient du fait que tout incident relevant de ma responsabilité sera notifié aux Représentant(e)s des établissements de l'enseignement supérieur présents sur place et à la Direction de mon établissement par les organisateurs et/ou les responsables étudiants. Cela pourra donner lieu à des sanctions disciplinaires conformément au règlement intérieur de mon établissement d'origine.

Fait à le :

Nom/Prénom(précédée de la mention « lu et approuvé »)

Championnat de France Universitaire Football Elite H/F - N2 et CFDU 30 et 31 Mai 2018 - MONTLUCON

HEBERGEMENTS

HOTELS	ADRESSE	Distance de Dunlop	Tarifs à vérifier lors de votre réservation	Petit Déjeuner	Taxe séjour
ACE HOTEL	Rue André Citroen 03410 SAINT VICTOR Tél : 04 70 02 76 76	4 min voiture	Chambre simple /double 48€ Chambre triple 53 € Chambre 4 pers (1 gd lit, 1 lit simple, 1 lit appoint) 58 €	6.70 € Sur résa	0.60 €
IBIS BUDGET	1 rue André Citroen, Zone de la Loue, 03410 Saint-Victor Tél : 0 892 70 06 79	4 min voiture	Chambre simple/double 42.30 €	6.15 €	0.60€
KYRIAD DESIGN ENZO	Zac Du Pont Des Nautes, 2 Rue du Commerce, 03410 Saint-Victor Tél: 04 70 28 88 88	9 min voiture	Ch Twin ou double 55 €, Triple 70 € Quadruple 90 €	inclus €	0.65€
HOTEL 1 ^{er} CLASSE	ZA "Au Pont Des Nautes", RN 144, 03410 Saint-Victor Tél: 0 892 70 71 39	9 min voiture	Ch 1,2,3 pers 37 €	5 €	0.35 €
HOTEL CAMPANILE	Zone Artisanale au Pont des Nautes, 03410 Saint-Victor Tél: 04 70 28 48 48	9 min voiture	Chambre 2 pers 72 €	9.90 €	0.64€
KYRIAD	Quai Louis Blanc, 03100 Montluçon Tél : 04 70 03 74 29	15 min voiture	Ch 1 ou 2 pers 45 €	9.50 €	0.65 €
HOTEL B and B	22 Rue Albert Einstein, 03100 Montluçon Tél : 0 892 68 19 60	12 min voiture	Simple ou Double 44 €	6.15 €	0.55 €